

KOI MED[®] P'-Ex 1000 / 3000ml



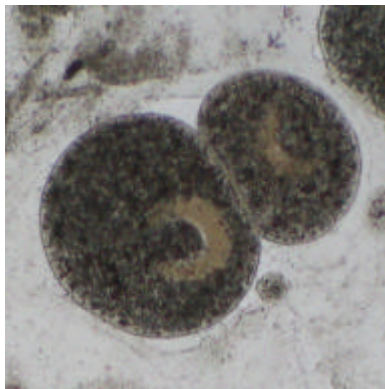
Zusammensetzung und Wirkungsweise:

100ml KOI MED[®] P'-Ex enthalten 100 mg Malachitgrünoxalat und 8000 mg Formaldehyd in Lösung zum Einmischen in das Wasser.

KOI MED[®] P'-Ex greift desinfizierend in die Teichfauna ein: Zellwandeiseweisse von Parasiten und Bakterien werden denaturiert, die Krankheitserreger sterben ab.

Anwendungsgebiet:

KOI MED[®] P'-Ex ist nach mikroskopischem Nachweis des Befalls mit einzelligen Hautparasiten wie *Trichodina*, *Costia*, *Chilodonella* und *Ichthyophthirius* (Weisspünktchenkrankheit) anzuwenden.



Mikroskopisches Bild von *Ichthyophthirius multifiliis*, von Auge sind - besonders auf dunklen Fischen - weissliche Punkte (0.4 – 1.5mm) in Haut und Flossen erkennbar.

Folgende Symptome und Verhaltensmuster werden häufig in Zusammenhang mit einem Befall mit einzelligen Parasiten beobachtet:

Weisslich-graue Beläge auf der Haut, Verschleimung, Apathie (Koi stehen am Wassereinlauf oder in Bodennähe mit angelegten Brustflossen), Scheuern am Teichboden oder an Teichkanten, Springen, erschwerte Atmung, reduzierte Futteraufnahme.

Teichbehandlung mit KOI MED[®] P'-Ex 1'000ml für 25'000 Liter (für 3 Behandlungen max. 8'300 Liter), 3'000ml für 75'000 Liter (3 Behandlungen 25'000 Liter)

Für Zierfische, z.B. Koi. Soweit nicht anders verordnet, dosieren Sie KOI MED[®] P'-Ex wie folgt:

Tag 1: 50,0 ml (maximal 70 ml) pro 1.000 Liter

Tag 3: 37,5 ml (maximal 50 ml) pro 1.000Liter

Tag 5: 37,5 ml (maximal 50 ml) pro 1.000Liter

Behandlungswiederholungen nur bei Befall mit *Ichthyophthirius multifiliis* nötig.

Zu beachten:

Bitte lesen Sie die dem Arzneimittel beiliegende Gebrauchsinformation aufmerksam durch. Bei Rückfragen wenden Sie sich bitte an Ihren Händler oder einen Fachtierarzt.